

スーパーワイド  
チャレンジえほん

1月

今月のテーマ

時間

もっと  
まなぼう!

# かずのワーク

こんげつ つかうもの



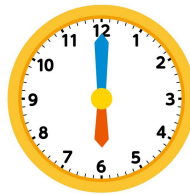
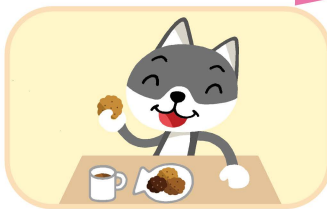
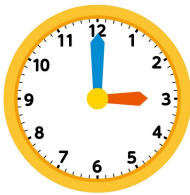
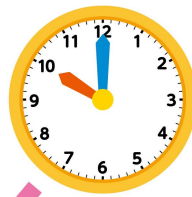
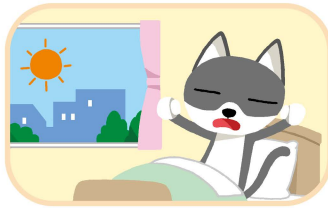
※筆記用具は、初めにクレヨンやマーカーを使って練習し、慣れてきたら鉛筆に移行するとよいでしょう。



いっしょに  
ワークに  
チャレンジ!

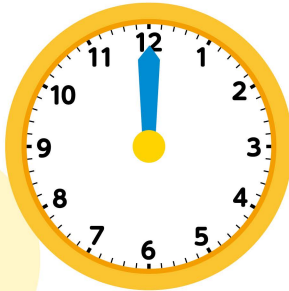
## チャレンジ①

① ねこくんの ある日<sup>ひ</sup>の ようすだよ。なんじに なにを したのかな?  
こえに 出<sup>だ</sup>して いってみよう。

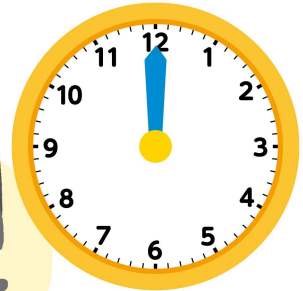


② とけいの みじかい はりを かいて ねこくんが いる じかに しよう。  
なにいろで かいてもいいよ。

2じに  
いぬ  
犬<sup>いぬ</sup>くんと  
あそんだよ。



8じに  
ねたよ。



① ... 7じにおきた。10じにえをかいた。  
② ... 3じにおやつを たべた。6じにテレビを見た。

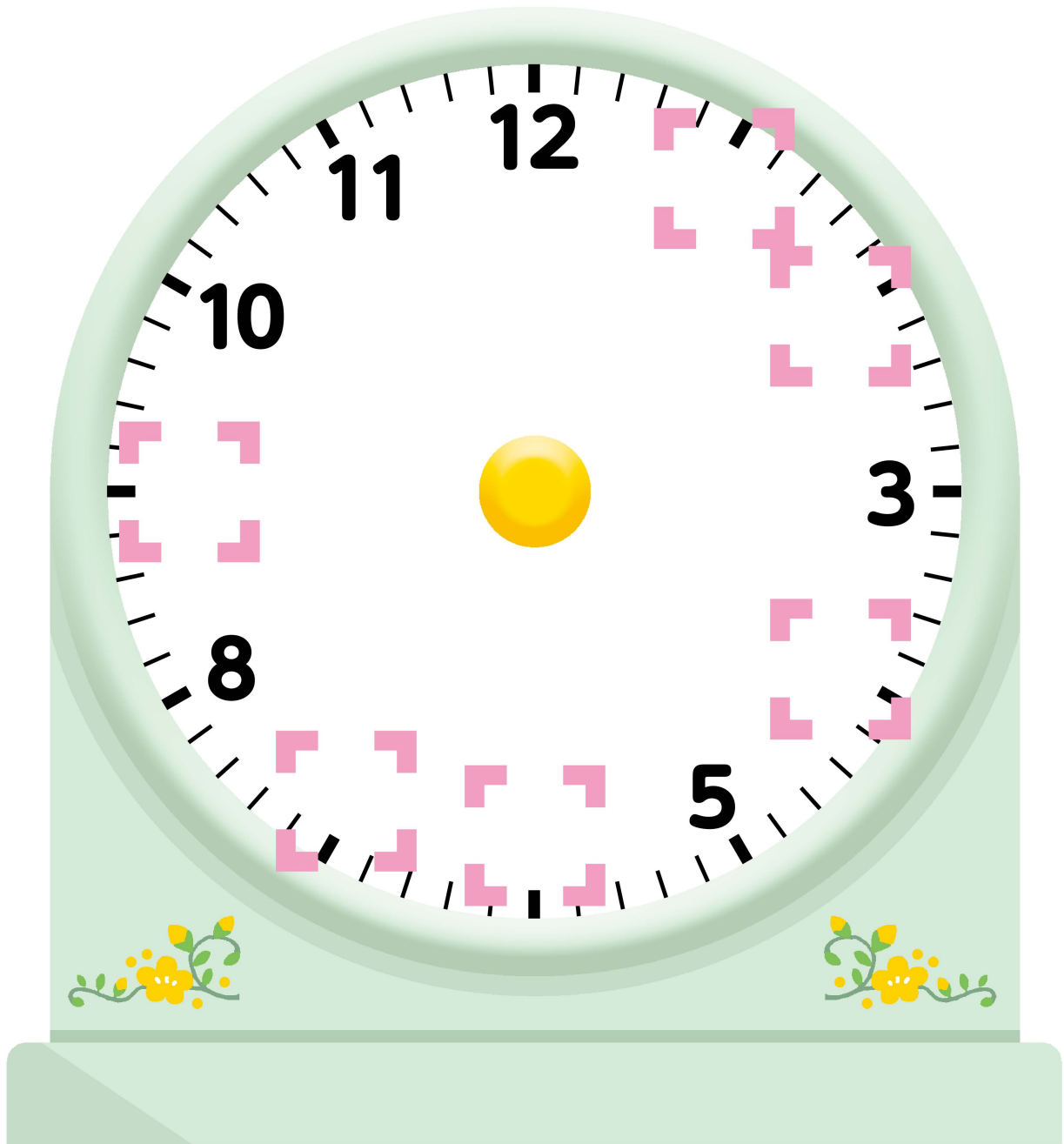
こたえ

※写真は1例です。

絵/鈴木アツコ 結城嘉徳

## チャレンジ②

とけいをつくろう。すうじと とけいの はりカードを きりとってね。  
すうじを のりで はったら、とけいの はりを いろいろな じかんに あわせて  
おいてみてね。おいたら、なんじか こえに 出して いてみよう。



すうじと とけいの▶  
はりカード  
きりせんで きって  
つかいます。

✂ きりせん

