

サンチャイルド ビッグサイエンス は、一年間こんなお話をお届けします。

配本予定表

4月



たんぽぽレストランは だいにんき！

植物・昆虫

タンポポの花は虫たちのレストラン。花をよく観察して、虫たちに人気の理由を探っていきましょう。

5



ほんとうのおおきさで みてみよう！ だれのあし？

動物

動物のあしはそのくらしに合わせて、みんな違った形をしています。原寸写真で当てっこクイズを楽しみましょう。

6

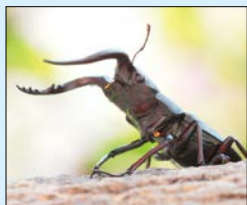


シャボンだまで あそぼう！

科学

どうしたら大きなシャボン玉ができるかな？ 表面の色が変わるって本当？ シャボン玉で楽しく実験！

7



くわがたむしって かっこいい！

昆虫

がっちりしたはさみのクワガタムシ。強さの秘密はなにかな？ 成長の様子や、たくさんの種類も紹介します。

8



いそで みつけたよ

海の生き物

ヤドカリ、ヒトデ、イソギンチャク…。見つけて触って遊んでみよう！ 発見いっぱい磯の楽しさを伝えます。

9



たんけん！ つきの せかい

宇宙

月ってどんなところ？ どうして模様があるのかな？ 月旅行気分、月の秘密を探ります。

10



おいも いろいろ みつけた！

植物・行事

サツマイモにジャガイモ、ナガイモにサトイモ…。コンニャクだってイモからできる!? いろいろなイモを紹介します。

11



しんかんせんでは たらくひと

乗り物・社会

車掌さんに運転士さん。整備室や司令室で働く人も。働く人の姿を通して、新幹線のことをもっと知っていきましょう。

12



ゆきうさぎのくらし

動物

大自然の中で生きるユキウサギの感動フォトストーリーを、美しい写真でお届けします。

1



どうやってできるの？ こま、たこ、はぎいた

社会・行事

日本の伝統的なおもちゃはどんなふうにするのかな？ 作り方とともに、職人さんの仕事も知っていきましょう。

2



ふかふかパンの ひみつ

食べ物

パンは、どうしてふかふかなのかな？ その秘密を探りながら、材料や、作る工程を見ていきましょう。

3



なんでも せかいいち！

地理・文化など

世界一高い山や長い川、世界一高い木や大きな花。他にも世界一大きいタワーなど、世界一のことを幅広く紹介します。